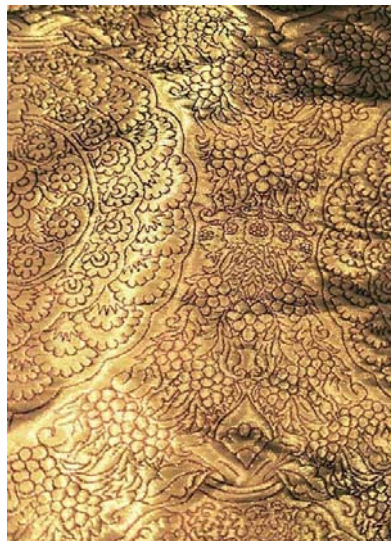




Rekonstruktion af Margrethe 1.'s gyldne kjole



Nærbillede af guldbrokadens mønster

Margrethe 1.'s gyldne kjole

TEKNISK BESKRIVNING

Rekonstruktion af kjole i silkebrokade fra starten af 1400-tallet. Den originale kjole har tilhørt dronning Margrethe 1. Domkirkemuseet, Roskilde Domkirkes Kontor, Domkirkestræde 10, 4000 Roskilde (+45) 46 35 16 24.

HISTORISK BESKRIVNING

Rekonstruktion af Dronning Margrethe 1.'s gyldne kjole. Den originale kjole blev syet i gyldent silkebrokadestof fra Italien og er fremstillet i starten af 1400-tallet. Kjolen blev oprindeligt opbevaret i et skab i en af de store piller i nærheden af dronningens grav i Roskilde Domkirke. I 1659 blev den imidlertid som svensk krigsbytte taget med til Uppsala Domkirke, hvor originalen stadig opbevares.

Rekonstruktioner af den unikke kjole kan i dag ses både i Roskilde Domkirkes museum og i Uppsala Domkirkes museum.



EUROPEISKA UNIONEN
Europæiske Regionale Udviklingsfonden
Dette projekt er finansieret gennem
INTERREG IIA Øresundregionen



KULTURDRIVEN NÄRINGSUTVECKLING